



GM.56



GM.56



Uporaba

HEATSAVE Izolacijska ohišja se lahko izdelajo za vsak objemni grelec, neodvisno od tipa stroja. Izolacijsko ohišje ima odprtine za električni priključek in tipala. Zaradi večplastne sestave izolacijskega blaga, odpornega na visoko temperaturo lahko površinsko temperaturo in izgubo energije objemnega grelca znatno zmanjšamo.

Konstrukcija

Mehansko ojačan izolator iz steklene volne je vшит med dve na abrazijo odporni plasti iz steklenih vlaken. Oba materiala sta odporna na trajno visoko temperaturo, ki je lahko tudi višja od 500°C. Zunanja plast izolacijskega ohišja sestoji iz zelo odpornega materiala, ki štiti tako pred umazanijo kot tudi pred plastično maso

Prednosti

- Manjša poraba energije od 20 do 40 %
- Daljša življenjska doba objemnega grelca zaradi manj pogostega vklopa in izklopa grelca
- Vecja varnost pri delu zaradi nižje površinske temperature od 60 do 75 %
- Enostavna montaža in demontaža
- HEATSAVE ohišje se amortizira v manj kot 1 letu
- Negorljiv material
- Krajši čas segrevanja do delovne temperature
- Izolacijska ohišja so izdelana po meri
- Izboljšanje delovnih pogojev in mikroklima, saj grelci oddajajo znatno manj toplote (še posebej pomembno v poletnih mesecih)
- Enotna temperatura po vsem cilindru

Construction

Insulating covers can be produced for each bandheater independent of type of machine. Electrical connection and sensors can be individually adjusted. Because of special construction with several layers with high temperature stability, resulting in lower surface temperature the loss of energy being reduced.

- Food industry machines

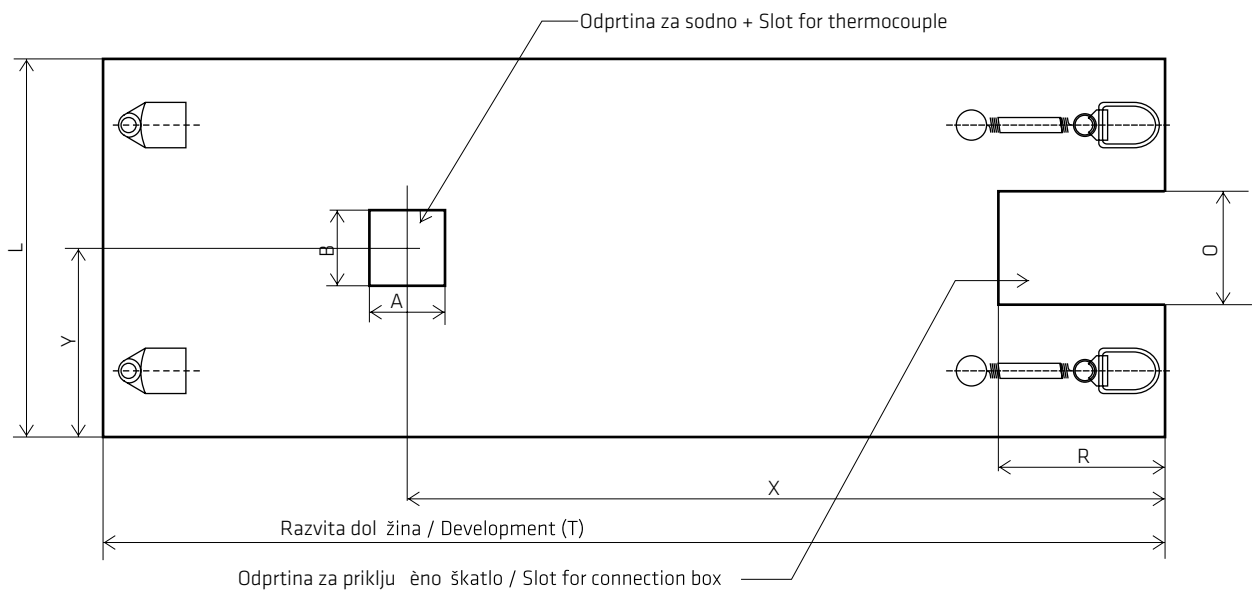
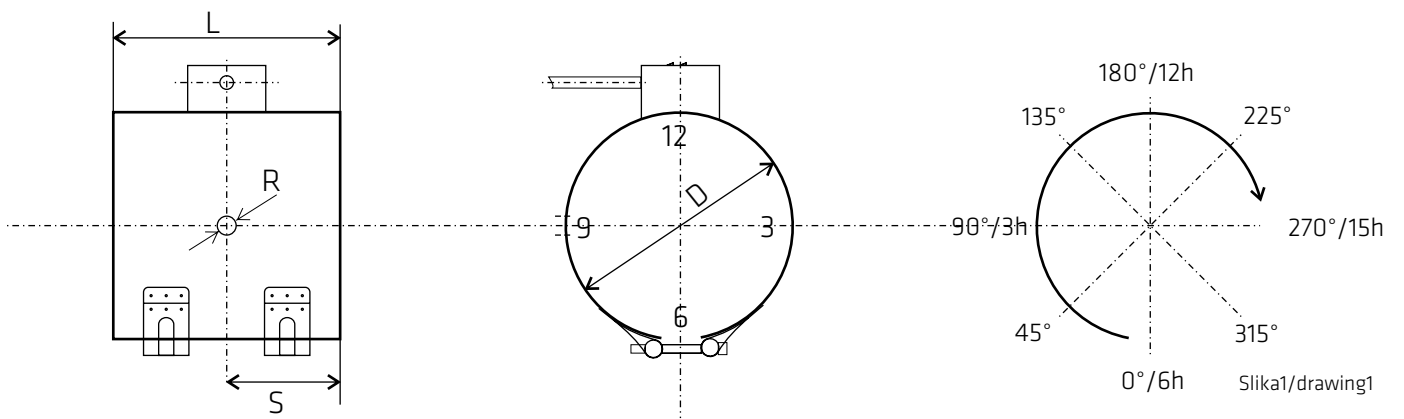
Advantages of the Mica Band heaters

Mechanically reinforced fibre fleece is sewn in an abrasion proofed glass fabric. Both materials have a terminal stability of more

than 500°C. External surfaces of insulation consists of highly durable and abrazion proofed material, witch resist both dirt and plastic material.

Advantages

- It reduces 20-40% energy consumption of the machine heaters
- Extended life of the heaters because of less on and off cycles
- Increased protection by reduction of the surface contact temperature by 60-75%
- It can always be retro-fitted rapid assembly and disassembly
- Amortisation time of HEATSAVE is less then 1 year
- Non-inflammable
- Reduction of the „start-up“ time
- Custom made
- Impovement of room temperature, because heaters radiate much less heat (Very important in summer months)
- Even temperature profile of the machine-cylinder





GRELCI MARAS d.o.o.

Jevčeva pot 2

1351 Brezovica pri Ljubljani

Slovenija / Slovenia

T: +386 1 365 3 518

F: +386 1 365 73 72

E: info@grelci-maras.si

www.grelci-maras.si